

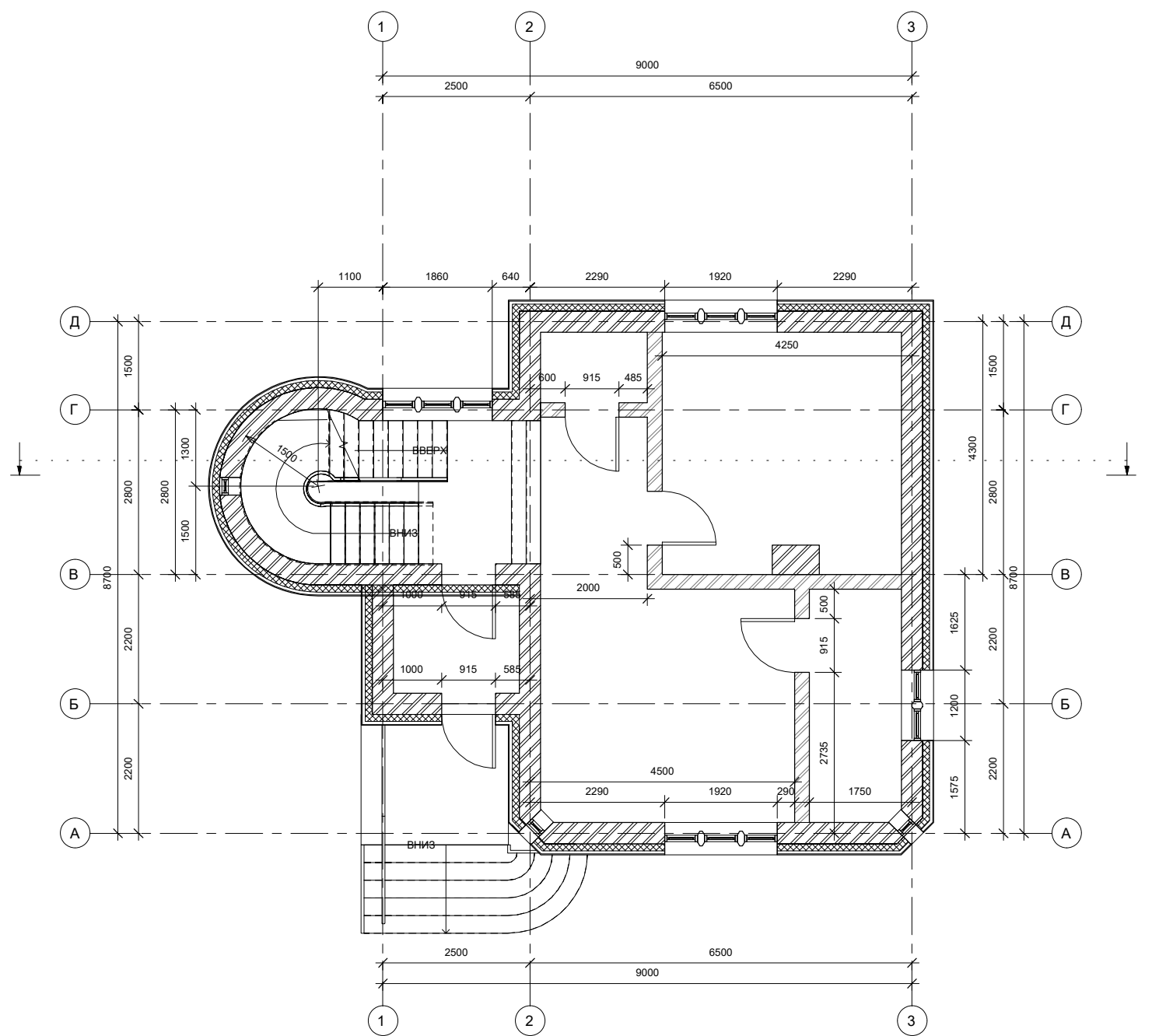
Департамент образования города Москвы
Московский Архитектурный Институт
(Государственная академия)

Курсовой проект по дисциплине "Архитектурные конструкции"
на тему: "Малоэтажный жилой дом"

Выполнила: студентка 2 курса ВО, 8 группы, Климова К.Д.

Проверила: Винтова В.В.

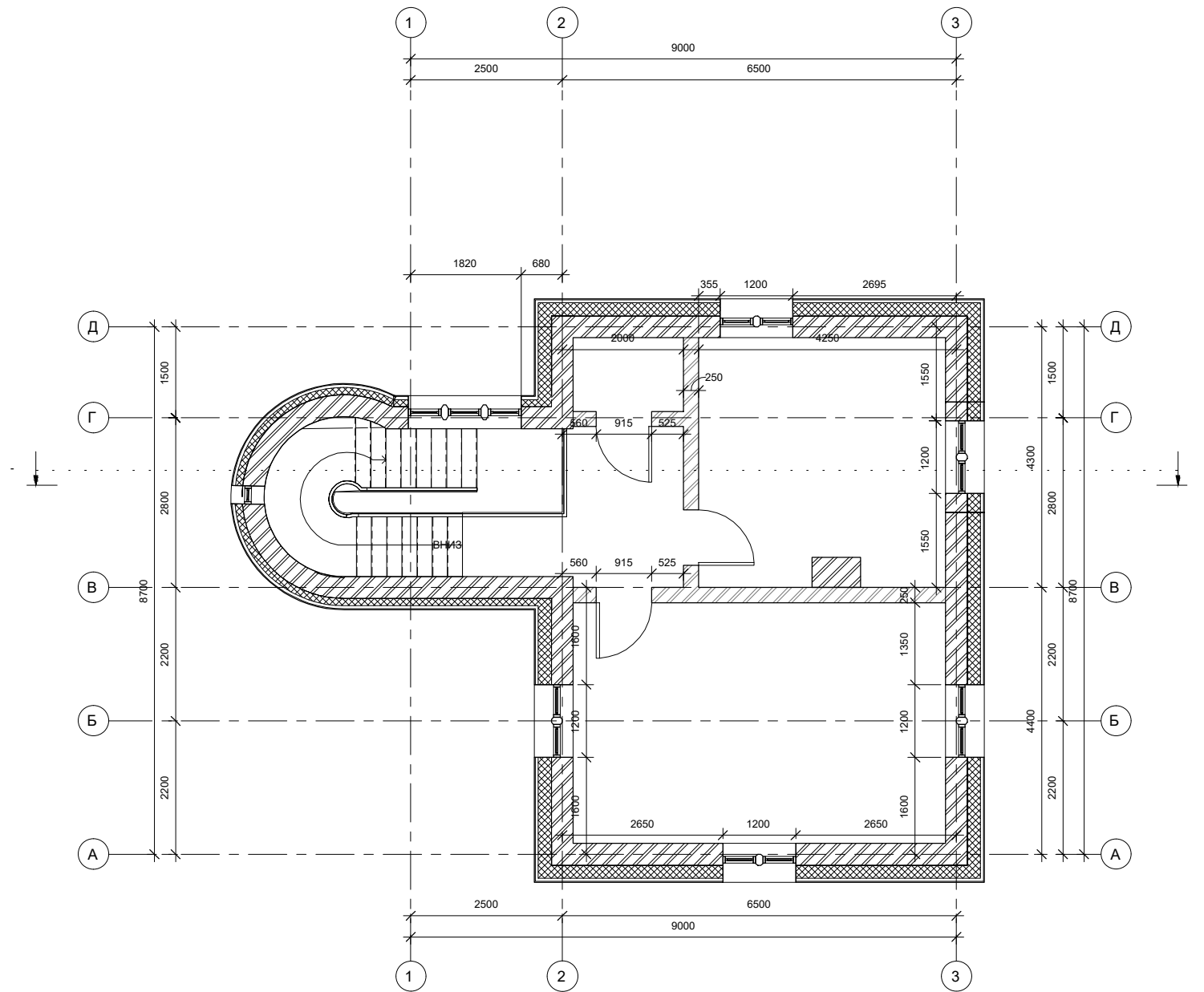
Москва 2022 г



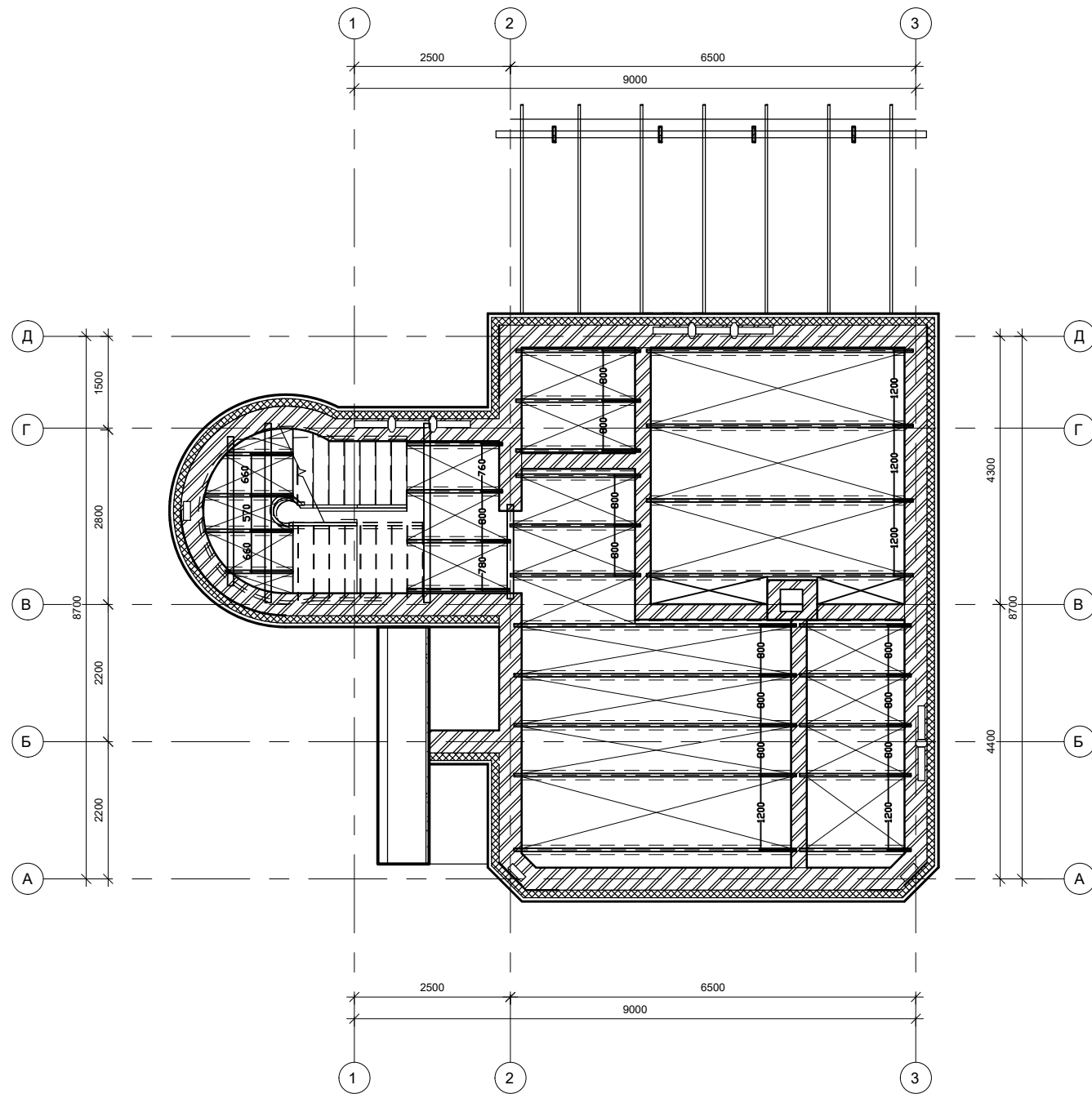
План на отметке 0.000
М 1:100

						Кафедра "Архитектурные конструкции"			
						Курсовой проект			
Изм.	Кол.уч.	Лист	№Док	Подпись	Дата				
						Индивидуальный жилой дом	Стадия	Лист	Листов
							у	2	9
Выполнила	Климова К. Д.					План на отметке 0.000 М 1:100	МАРХИ (Государственная академия)		
Проверила	Винтова В.В.								

План на отметке +2.800
М 1:100



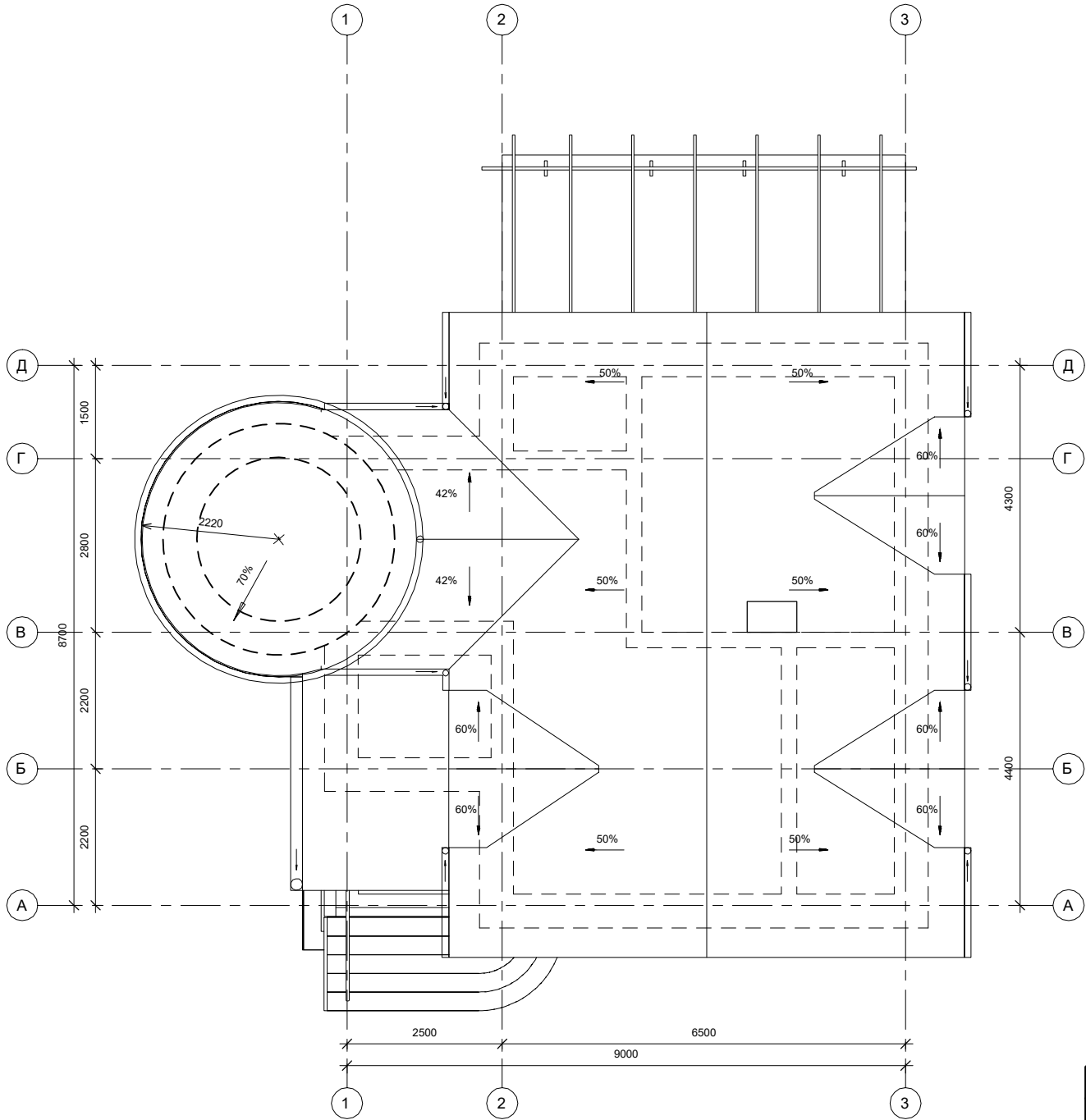
						Кафедра "Архитектурные конструкции"			
						Курсовой проект			
Изм.	Кол.уч.	Лист	№Док	Подпись	Дата				
						Индивидуальный жилой дом	Стадия	Лист	Листов
							у	3	9
Выполнила	Климова К. Д.					План на отметке +2.800 М 1:100		МАРХИ (Государственная академия)	
Проверила	Винтова В.В.								



План раскладки деревянных балок и щитов наката М 1:100

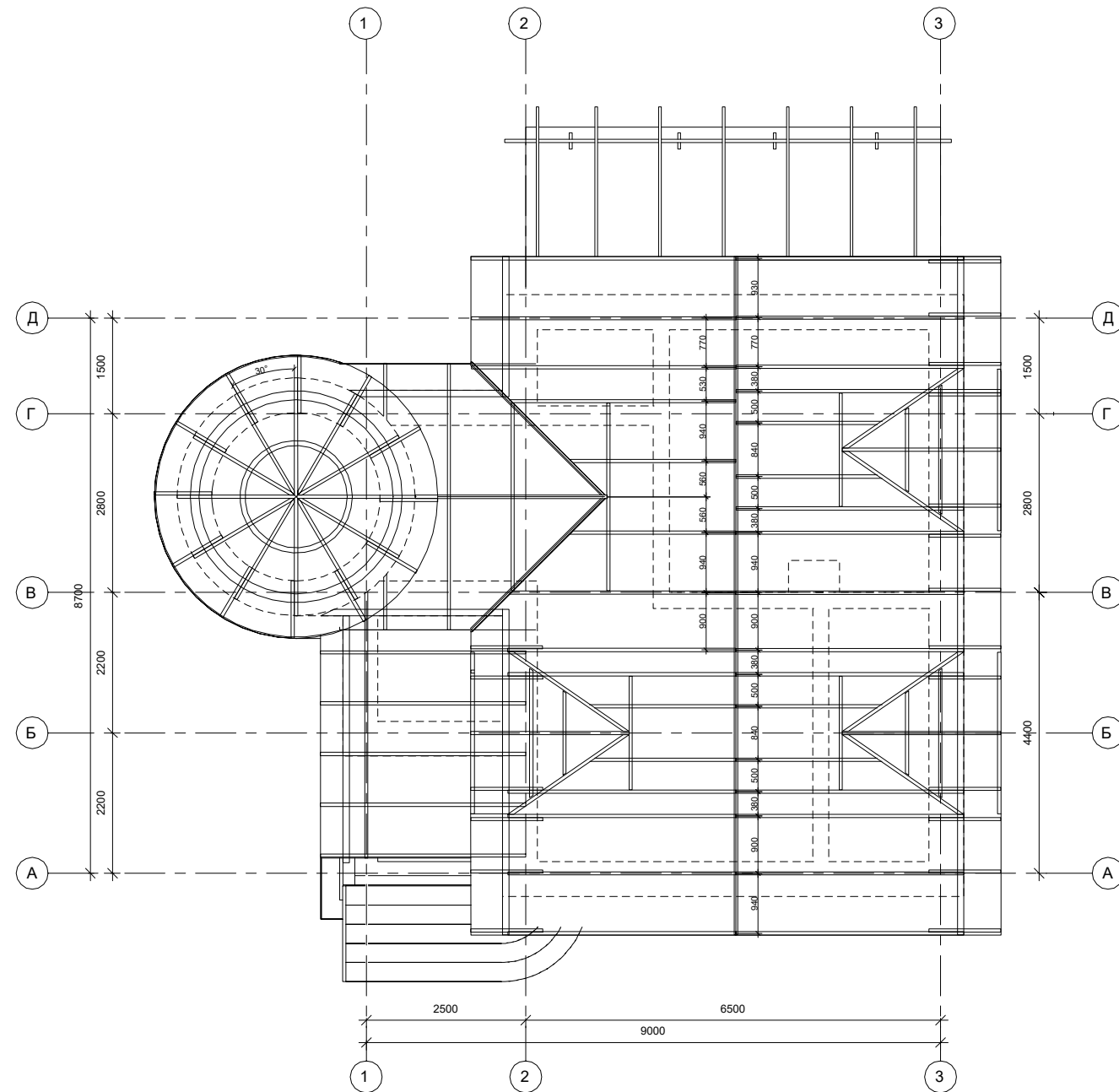
						Кафедра "Архитектурные конструкции"				
						Курсовой проект				
Изм.	Кол.уч.	Лист	№Док	Подпись	Дата					
						Индивидуальный жилой дом		Стадия	Лист	Листов
								у	5	9
Выполнила						Климова К. Д.				
Проверила						Винтова В.В.				
						План раскладки деревянных балок и щитов наката М 1:100		МАРХИ (Государственная академия)		

План крыши
М 1:100



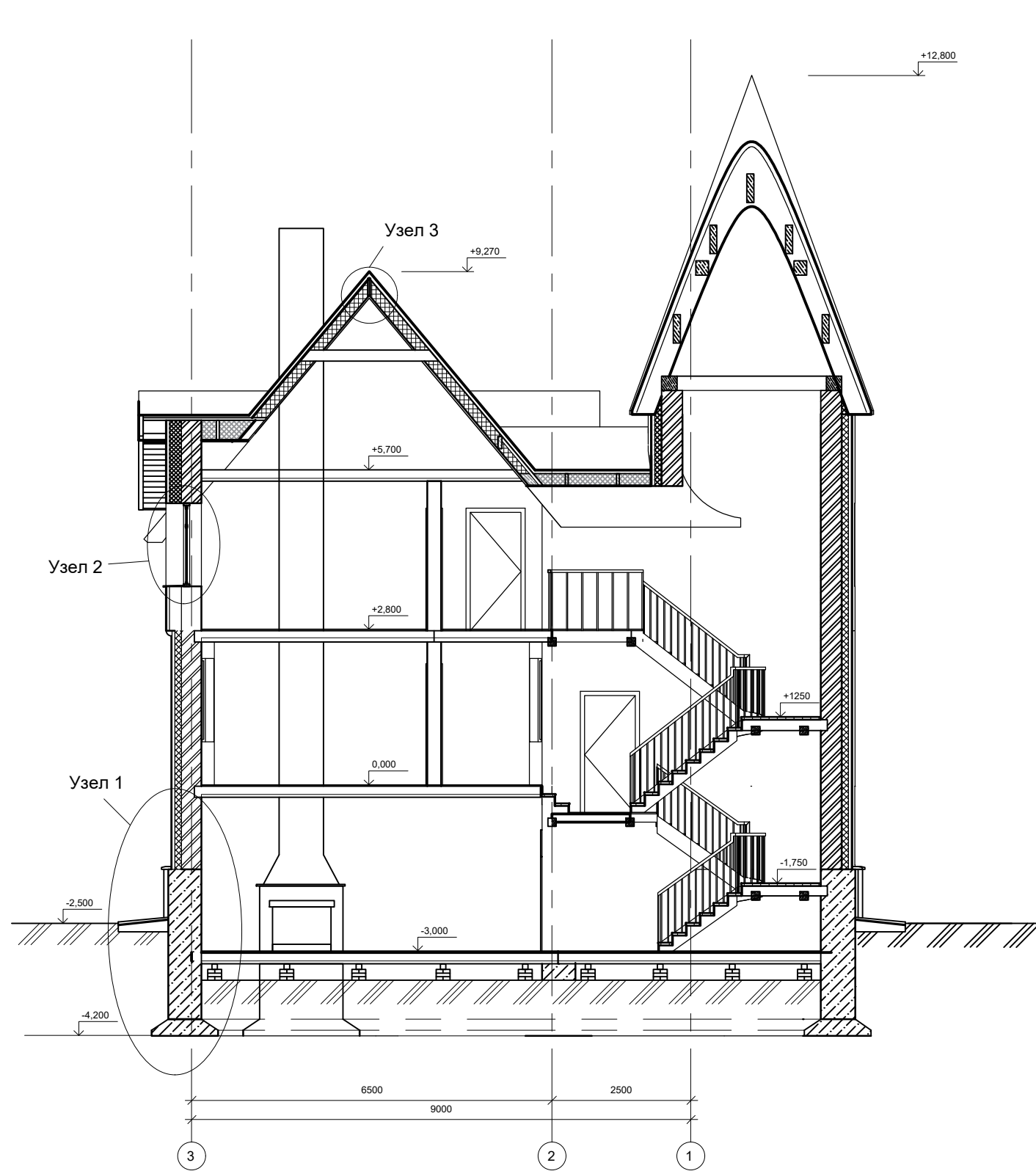
						Кафедра "Архитектурные конструкции"				
						Курсовой проект				
Изм.	Кол.уч.	Лист	№Док	Подпись	Дата					
						Индивидуальный жилой дом	Стадия	Лист	Листов	
							у	6	9	
Выполнила	Климова К. Д.					План крыши М 1:100			МАРХИ (Государственная академия)	
Проверила	Винтова В.В.									

Схема расположения элементов
стропильной конструкции М 1:100

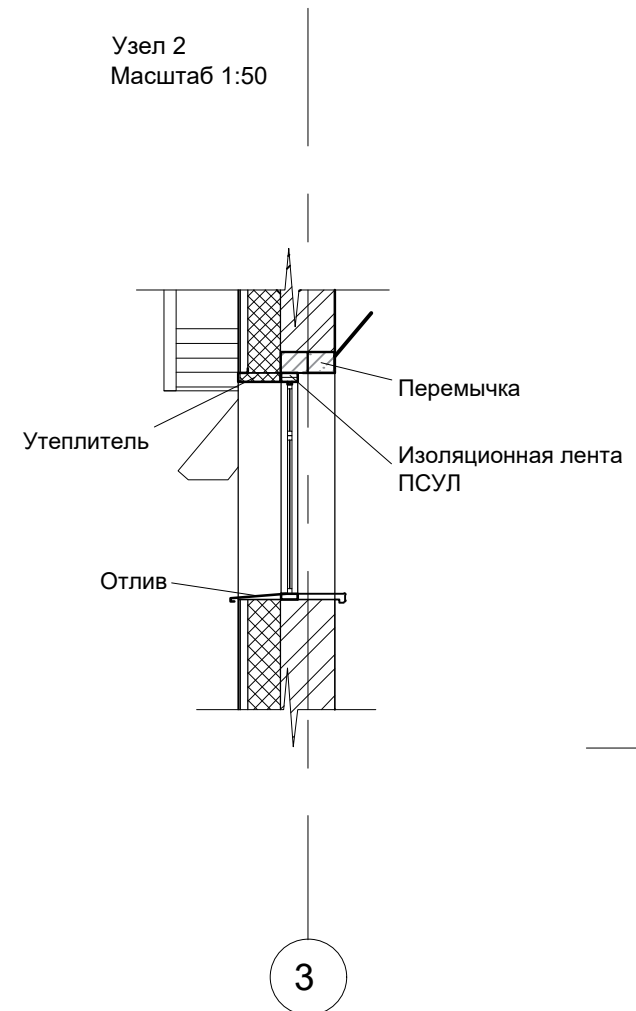


						Кафедра "Архитектурные конструкции"			
						Курсовой проект			
Изм.	Кол.уч.	Лист	№Док	Подпись	Дата				
						Индивидуальный жилой дом	Стадия	Лист	Листов
							у	7	9
Выполнила	Климова К. Д.					Схема расположения элементов стропильной конструкции М 1:100	МАРХИ (Государственная академия)		
Проверила	Винтова В.В.								

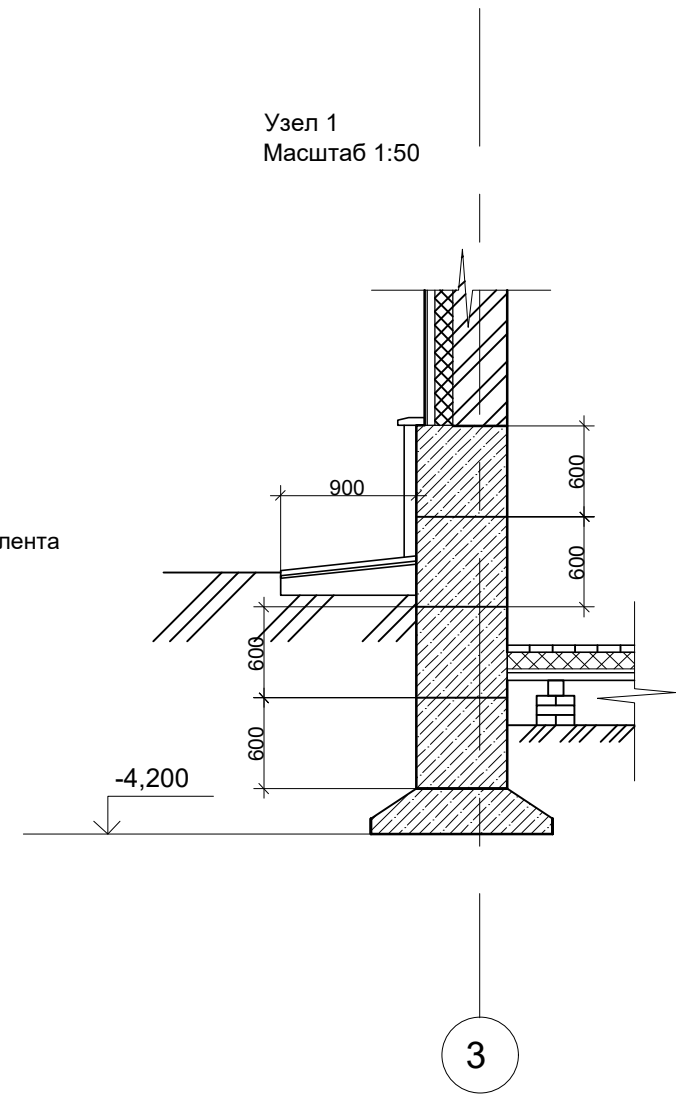
Разрез 1-1
Масштаб 1:100



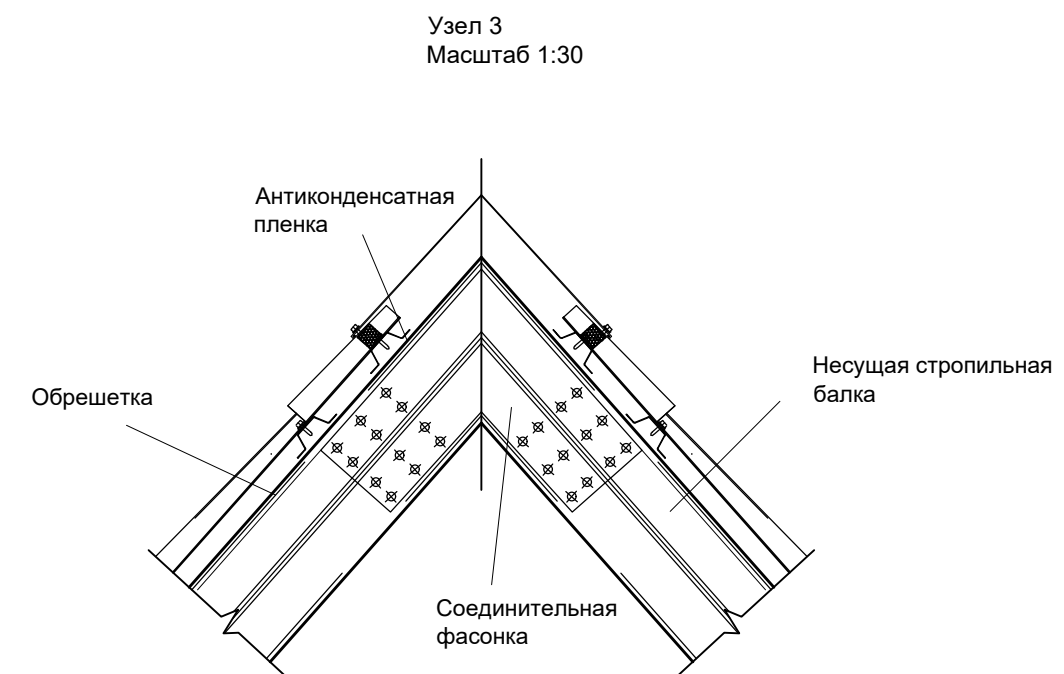
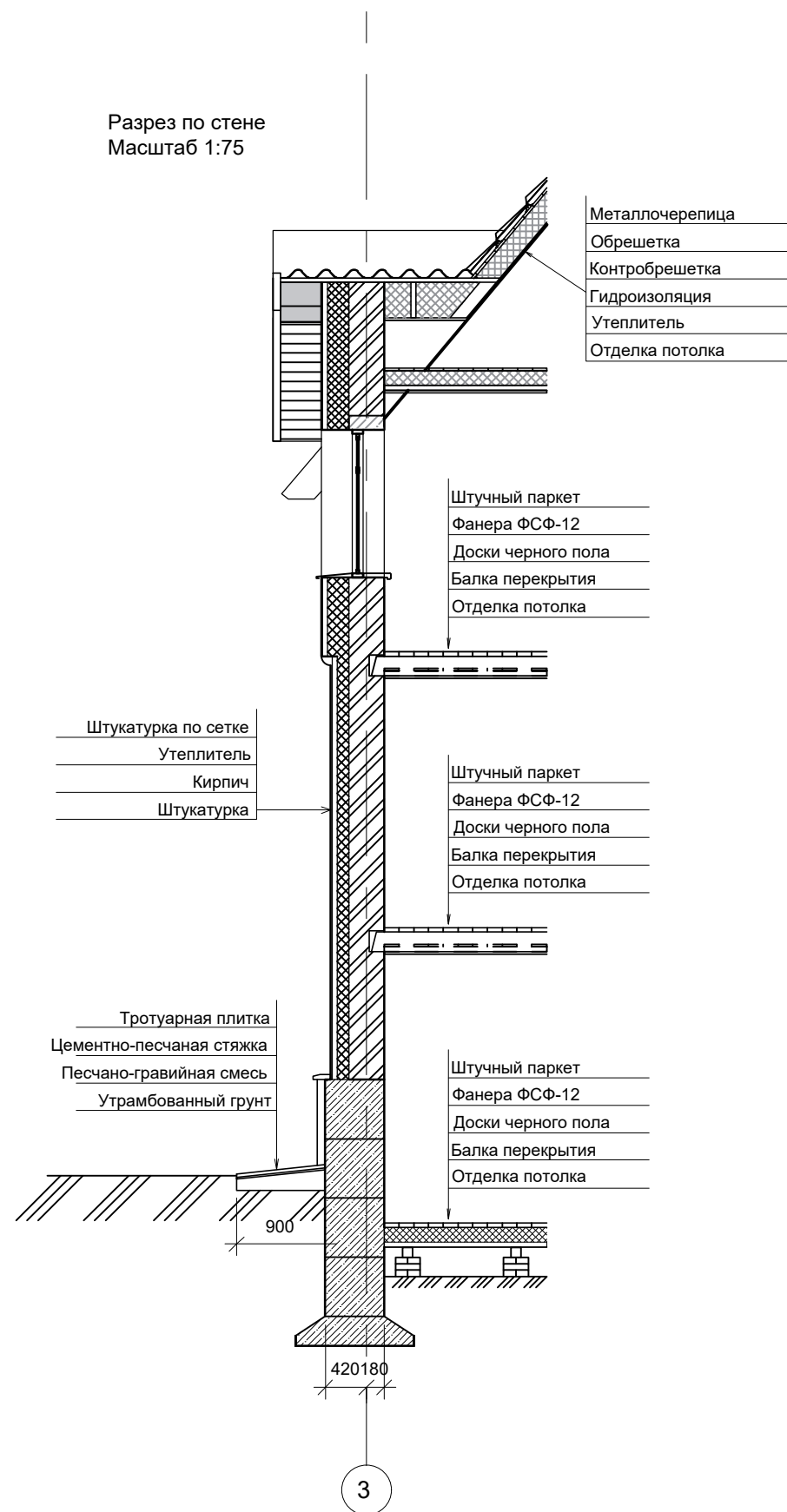
Узел 2
Масштаб 1:50



Узел 1
Масштаб 1:50



						Кафедра "Архитектурные конструкции"			
						Курсовой проект			
Изм.	Кол.уч.	Лист	№Док	Подпись	Дата				
						Индивидуальный жилой дом	Стадия	Лист	Листов
Выполнила	Климова К. Д.						у	7	8
Проверила	Винтова В.В.					Разрез 1-1 М1:100, Узел 1 М1:50 Узел 2 М1:50	МАРХИ (Государственная академия)		



						Кафедра "Архитектурные конструкции"			
						Курсовой проект			
Изм.	Кол.уч.	Лист	№Док	Подпись	Дата				
						Индивидуальный жилой дом	Стадия	Лист	Листов
Выполнила	Климова К. Д.						у	8	8
Проверила	Винтова В.В.					Разрез по стене М1:75 Узел 3 М1:30	МАРХИ (Государственная академия)		